

## Pantanal entdecken

### 3 Tage Kurztrip ab/bis Campo Grande (geführte Tour oder Mietwagen-Tour)

- Fazenda im Pantanalgebiet
- Viele Tierbeobachtungen möglich
- Viele Ausflugsmöglichkeiten

### 3 Tage Kurztrip ab/bis Campo Grande

- alles aus einer Hand: auch mit Flügen ab Deutschland / Österreich / Schweiz buchbar
- geführte Tour mit Reiseleitung oder Mietwagen-Tour
- ab 2 Personen (Ausflüge mit mehreren Teilnehmern)
- Durchführung täglich

Das Pantanal ist das größte Naturreiservat Südamerikas. Der Artenreichtum in diesem riesigen Überschwemmungsgebiet ist unvergleichlich.

#### Geführte Tour mit Reiseleitung

##### 1. Tag: Campo Grande - Pantanal

Ankunft in Campo Grande und Transfer zu Ihrer Fazenda im Pantanalgebiet. A

##### 2. Tag: Pantanal

Heute können Sie den ganzen Tag die Flora und Fauna des Pantanals entdecken. Ihr Reiseleiter zeigt Ihnen die schönsten Plätze, um Tiere zu beobachten. Die Touren werden zu Fuß, mit dem Auto, mit dem Boot oder mit Pferden unternommen. F/M/A

##### 3. Tag: Pantanal - Campo Grande

Fahrt nach Campo Grande zum Flughafen. F

#### Mietwagen-Tour

##### 1. Tag: Campo Grande - Pantanal

Ankunft in Campo Grande und Übernahme des Mietwagens am Flughafen. Anschließend fahren Sie ca. 4 Stunden bis zu Ihrer Fazenda im Pantanalgebiet. A

##### 2. Tag: Pantanal

Heute können Sie den ganzen Tag die Flora und Fauna des Pantanals entdecken. Ihr Reiseleiter zeigt Ihnen die schönsten Plätze, um Tiere zu beobachten. Die Touren werden zu Fuß, mit dem Auto, mit dem Boot oder mit Pferden unternommen. F/M/A

### Leistungen:

#### Enthaltene Leistungen:

- Übernachtungen im DZ in einfachen Pousadas
- Verpflegung laut Programm
- Transfers, Ausflüge, Besichtigungen und Eintrittsgelder wie beschrieben
- englischsprechende örtliche Reiseleitung
- Umweltbeitrag grünes Klima

#### Mietwagen-Reise:

- Mietwagen Kat. C VW Gol o.ä., mit A/C) inkl. unbegrenzter Freikilometer
- Vollkaskoversicherung ohne Selbstbeteiligung
- Haftpflichtversicherung bis 2 Mio. EUR
- Insassenunfallversicherung bis 50.000 US\$
- Reiseführer und Kartenmaterial

#### Nicht enthaltene Leistungen:

- Langstreckenflug
- optionale Ausflüge
- Trinkgelder, Getränke und persönliche Ausgaben

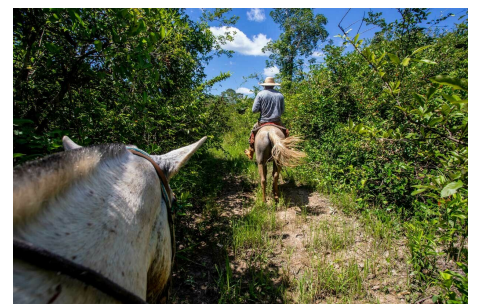
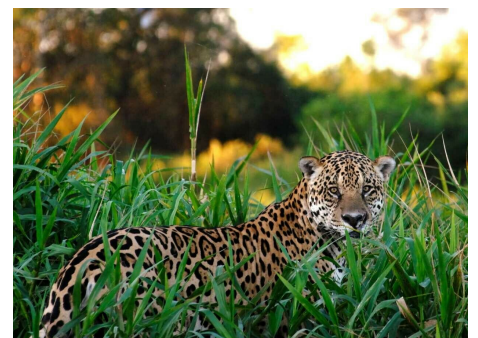
#### Mietwagen-Reise:

- Benzin, Autobahn- und Parkgebühren, Verwarnungsgelder

### Preise:

19.07.2022 - 21.07.2022 - Preis Reisebaustein

Preis pro Person im DZ (geführte Tour mit Reiseleitung)	999 €
Preis pro Person im DZ (Mietwagen)	799 €
Preis pro Person im EZ (geführte Tour mit Reiseleitung)	1175 €
Preis pro Person im EZ (Mietwagen)	979 €



### 3. Tag: Pantanal - Campo Grande

Fahrt nach Campo Grande zum Flughafen. Abgabe des Mietwagens. F

### Preis Reisebaustein

