

Authentisches Patagonien

7 Tage Mietwagen-Rundreise ab/bis Punta Arenas

- **Übernachtung in landestypischen patagonischen Estancias**
- **Einzigartige Flora und Fauna des Torres del Paine Nationalparks**
- **Beobachtung einer Kolonie von Königspinguine auf Feuerland**

7 Tage Mietwagen-Rundreise ab/bis Punta Arenas

- **alles aus einer Hand: auch mit Flügen ab Deutschland / Österreich / Schweiz buchbar**
- **ab 2 Personen**
- **Durchführung täglich außer Donnerstag**

Patagonien bietet eine endlose Weite voller atemberaubender Landschaft. Bei dieser besonderen Mietwagentour entdecken Sie nicht nur diese Schönheit der Region sondern tauchen dabei auch in das traditionelle patagonische Leben auf Estancias ein.

1. Tag: Punta Arenas - Estancia Rio de Los Ciervos (ca. 26 km, ca. 30 min)

Ankunft am Flughafen und Mietwagenannahme. Fahrt entlang der Magellanstraße bis zur Estancia Rio de los Ciervos.

2. Tag: Estancia Rio de Los Ciervos - Torres del Paine Nationalpark (ca. 365 km, ca. 5 h)

Nach dem Frühstück geht es durch die Pampa Richtung Norden zum Nationalpark Torres del Paine. Auf dem Weg kann man mit etwas Glück Ñandus, Kondore und Guanacos beobachten. Bei guter Sicht erkennt man schon lange vor der Ankunft im Park die markanten Formationen der Cuernos und der Torres del Paine. Übernachtung am Rande des Parks. F

3. Tag: Torres del Paine Nationalpark

Unternehmen Sie z.B. eine Rundfahrt durch den Park. Genießen Sie die sagenhaften Aussichten sowie einzigartige Fauna und Flora im Torres del Paine Nationalpark. F

4. Tag: Torres del Paine Nationalpark - Estancia Rio Penitente (ca. 274 km, ca. 4 h)

Über Puerto Natales geht es wieder durch die Pampa bis zur traditionellen patagonischen Estancia Rio Penitente. Hier erhalten Sie einen Einblick in die Schafzucht Patagoniens. F

5. Tag: Estancia Rio Penitente - Cerro Sombrero (ca. 250 km, ca. 4 h)

Heute geht es an die Atlantikküste auf die Insel Feuerland. Eine Autofähre bringt Sie vom Festland aus über die Magellanstraße nach Cerro Sombrero. Feuerland besteht größtenteils aus Pampa, aber in der Nähe von Cerro Sombrero hat sich eine Kolonie von Königspinguinen angesiedelt, die einzige Kolonie außerhalb der Antarktis (montags keine Besichtigung möglich). F

6. Tag: Cerro Sombrero - Punta Arenas (ca. 203 km, ca. 4 h)

Leistungen:

Enthaltene Leistungen:

- Übernachtungen im DZ in Mittelklassehotels, Hosterias oder Estancias
 - Verpflegung laut Programm
 - 7 Tage Mietwagen Kat. F2 (Nissan X-Trail 4x4 Automatik o.ä.) inkl. unbegrenzter Freikilometer
 - Vollkaskoversicherung (CDW) mit Selbstbeteiligung
 - Zusatzversicherung, die Schäden bis 5.000 EUR abdeckt
 - Haftpflichtversicherung bis 2 Mio. EUR
 - Navigationsgerät
 - Zweitfahrer
 - Kartenmaterial
 - Gutschein für einen Reiseführer
 - Umweltbeitrag grünes Klima
- Nicht enthaltene Leistungen
- Fährtickets am 5. und am 6. Tag (vor Ort zu bezahlen)
 - Benzin, Autobahn- und Parkgebühren, Verwarnungsgelder
 - Besichtigungen, Eintrittsgelder, Nationalparkgebühren und Reiseleitung

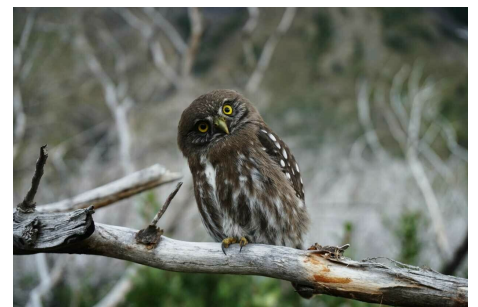
zubuchbare Optionen:

Aufpreis EZ pro Person	860 €
------------------------	-------

Preise:

21.04.2024 - 27.04.2024 - Preis Reisebaustein

Preis pro Person im DZ	1630 €
------------------------	--------



Nach dem Frühstück geht es zurück auf das Festland bis nach Punta Arenas. Die Stadt hat eine bewegte Geschichte hinter sich, die man in Museen, auf der Plaza de Armas, der Bulnes Festung und auf dem Friedhof erforschen kann. F

7. Tag: Punta Arenas

Abgabe des Mietwagens am Flughafen von Punta Arenas. F

Preis Reisebaustein

